

Jérôme Lefeuvre consulting



L I F E I S A R T !

SÉMINAIRE « 303 »

PASSIONNÉS AT/KPM/PCM

**ET SI ON REMETTAIT
LES ÉMOTIONS AU
COEUR DE LA
SYSTÉMIQUE PCM/AT**

Pourquoi ce programme est différent ?

Parce que **vous êtes au centre**. Le groupe accueillera un maximum de huit personnes.

Vous n'êtes pas un participant de plus dans un groupe.

Vous êtes **VIP** : *une Very Importante Personne*.

Ce programme est conçu pour **vous offrir un parcours sur-mesure**, à votre rythme, entre exploration personnelle, partages experts et pratiques concrètes.

Votre session est préparée en amont avec Jérôme et en privé.

Public

Passionnés d'A.T., de PCM et du beau geste.

Ce que vous allez vivre



Un premier contact Zoom® préparatoire avec Jérôme pour vous assurer de votre bonne préparation et de votre confort avant le séminaire



Trois vraies **journées en présentiel** pour expérimenter et pratiquer.



- * Un **débriefing individuel** par Zoom® après la session pour peaufiner votre plan d'action personnalisé et capitaliser sur l'expérience que vous aurez vécue.

Déroulé du programme

Étape #1 - 45 minutes online avec Jérôme



Où vous en êtes avec les concepts AT/PCM/KPM/ICE, vos besoins, vos envies.

Étape #2 - Trois jours en salle confort
Entraînement introspection et partages



Étape #3- Un moment online avec Jérôme
Débriefing et votre plan d'action personnel



Tarif : 1 790 € HT (possibilité de règlement en 3 fois)

Ce tarif comprend :

Quatre Pocket memos (les drivers, les mécanismes d'échec et le protocole de Karpman), les 5 émotions fonctionnelles)

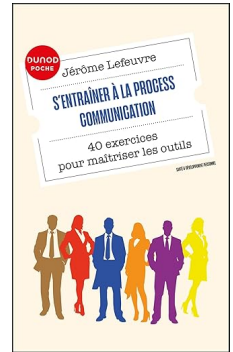
S'entraîner à la Process Communication

(Le seul ouvrage de ce type autorisé par Taibi Kahler)

L'accueil sur le lieu de séminaire et les trois repas de midi

(notez qu'une session se fait en mode *chill*

urbain à Paris la Défense et l'autre à Perpignan en mode *VIP* « chez Jérôme »)



Contenus prévus au programme

1. Préalable aux travaux : Les positions de vie... pas si simple

- Le *mythe* du +/- découverte des notes et recherches du Dr Mac Guire
- Découverte du protocole PSV+ de Karpman

2. Remettre les émotions au coeur du système

- Travaux de Paul Ekman et Daniel Goleman sur le circuit des émotions.
- Travaux de John Parr sur les «algorithmes émotionnels»
- Les questions existentielles sont-elles des peurs ? Et les problématique émotionnelle sont-elles vraiment émotionnelles ? Que dit Kahler ?
- Le Triangle de Karpman et le circuit des émotions.
- Il n'y a que 4 émotions selon l'AT. Nous ne sommes pas d'accord ! On en parle ?
- Création en mode experts de protocoles d'intervention

3. Les possibles interventions sur l'activation du troisième degré de stress et son masque de désespoir

- Que dit Kahler ?
- Protocole inédit inspiré des observations de l'AT.
- Partage d'expérience

Et quoi d'autre si vous en avez l'envie et s'il nous reste du temps ?

Rappel des fondamentaux sur le processus de la communication saine (Kahler et Karpman)

- Qu'est ce que c'est vraiment que le Processus ? Pourquoi est-il si peu enseigné ?
- Sous la loupe de Karpman, la systémique de la communication universelle.
- Vous êtes expert PCM, chiche ?

Les bénéfices de votre formation

- Vous allez prendre *vraiment* le temps d'explorer les modèles qui vous passionnent avec des collègues experts et motivés.
- Je vous propose des découvertes et des ateliers que vous ne trouverez *nulle part ailleurs*. C'est la vocation du « 303 ».
- Vous pouvez faire le choix de travailler sur votre propre histoire ou de venir collecter des outils de travail à destination de vos clients.
- Nous allons ensemble mettre des *mots simples* sur des phénomènes qui jusque-là semblaient confus ou très « psy ».
- Vous créez votre *plan d'action personnalisé* pour gagner en compétences pratiques et aussi théoriques, car la théorie n'est pas un gros mot.
- Vous avez passé un vrai moment avec vous même pour *reconnecter avec votre projet* professionnel ou personnel à l'aune des sujets que nous aborderons.
- Le *groupe de petite taille* permet une véritable approche, fine, personnalisée et paisible car nous aurons le temps de le prendre.

Compétences visées

Flexibilité systémique entre les approches AT, PCM, KPM et ICE (Compétences émotionnelles)

Application du protocole d'exploration des émotions de John Parr - Les algorithmes émotionnels

Prérequis

Une bonne connaissance de PCM®

Lecture préalable d'articles sélectionnés par Jérôme

Entretien préparatoire online avec Jérôme avant la session

VOTRE FORMATEUR

Jérôme,

J'ai été à la rencontre de ceux qui mènent les recherches sur les sujets que j'aborde avec vous.

C'est ma différence dans le métier de l'accompagnement.

Je suis Master trainer PCM et KPM (Karpman Process Model).

Je me suis accrédité à l'ICE® Inventaire des Compétences Emotionnelles en 2006.

Je suis auteur de plusieurs ouvrages sur la communication saine, PCM et le Triangle Dramatique.

J'ai conçu six master classes de Process Communication, et créé le module *PCM Skills* pour le recrutement. J'ai été Certifying master trainer PCM pour le groupe Kahler Communication jusqu'en 2020.

Je travaille en étroite collaboration avec le docteur Stephen Karpman, membre fondateur de l'école d'analyse transactionnelle après avoir fait de même pendant 10 ans avec le docteur Kahler créateur du modèle Process Com®.

Avec mon complice et associé Pierre Agnese nous avons créé le Modèle de Résonance Systémique des Organisations



Session chill urbain à Paris

Hiver 2027

Session 1 privée en ligne

Votre projet, notre programme

Rendez vous à prendre ensemble

Session 2 à Paris

3 jours de partage et expérimentation entre experts passionnés

20,21 et 22 janvier 2027

09:00 - 17:30

Session 3 privée en ligne

Débrief perso et plan d'action

Rendez vous à prendre ensemble



Session VIP chez Jérôme à Perpignan

Printemps 2027

Session 1 privée en ligne

Votre projet, notre programme

Rendez vous à prendre ensemble

Session 2 à Perpignan

3 jours de partage et expérimentation entre experts passionnés

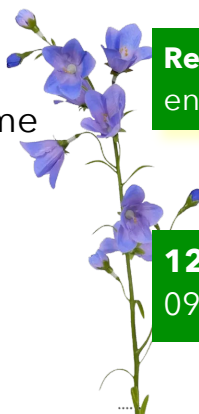
12,13 et 14 mai 2027

09:00 - 17:30

Session 3 privée en ligne

Débrief perso et plan d'action

Rendez vous à prendre ensemble





Pilotage et organisation

Virginie Bouffay suit l'ensemble de l'action :

Convention de formation

Feuille d'émergence

Évaluation des formations

Facturation

virginie@jeromelefeuvre.art

+33 6 78 79 47 46

Virginie est aussi votre référente handicap.

Pour toute demande spécifique et d'adaptation n'hésitez pas à la contacter.

Rappelons que l'accessibilité concerne toutes les formes de handicap, visibles ou invisibles. Nous nous engageons à adapter nos modalités pédagogiques et nos supports pour garantir un apprentissage fluide et agréable.

Conditions d'accès et d'accueil :

Nous accueillons de 3 à 8 personnes

Nous utilisons la plateforme ZOOM pour les séances individuelles ou collectives en distanciel

Inscription possible dès la publication du programme et de son agenda et ce jusqu'à 48 heures avant la formation, si places disponibles

Réponse sous 48 heures ouvrées pour valider l'inscription, une liste d'attente est systématiquement proposée